



FLEXIBEL

Eine ebene Fläche von 1.540 x 1.905 mm und eine normale 230 V Steckdose – mehr braucht es nicht für den Hublift MB Quattro. Egal ob mit gerader Durchfahrt oder Über-Eck-Ausstieg: So wird im Handumdrehen ein komfortabler und rollstuhlgerechter Zugang geschaffen – auch in kleineren Nischen.

topri.com

SICHER

Der MB Quattro kann optional mit einer Tür am oberen Ausstieg erweitert werden, die die Sicherheit an der Podestkante erhöht. Auf Wunsch auch mit automatischem Türantrieb für höchsten Nutzkomfort.

Individuelle Wünsche? Sprechen Sie uns an!



Bühnenbreite: 1.500 mm

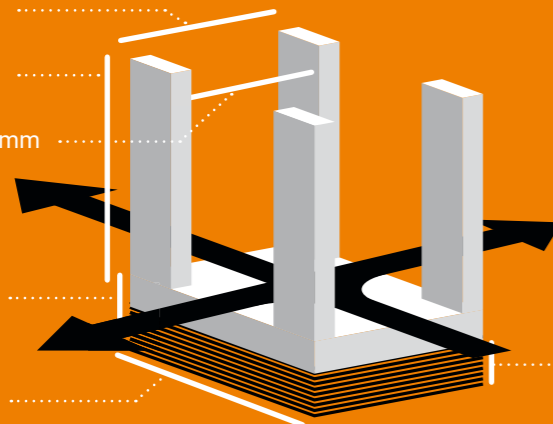
Antriebshöhe: 1.372 mm

Durchfahrtsbreite: 1.122 mm

Nutzbares Plattformmaß:
1.100 x 1.700 mm

Auffahrhöhe: 60/90 mm

Bühnenlänge: 1.865 mm



| LIFT VARIANTE | FÖRDERHÖHE |
|-----------------|---------------------|
| MB Quattro 1100 | bis 1.100*/1.160 mm |
| MB Quattro 1400 | bis 1.400*/1.490 mm |
| MB Quattro 1700 | bis 1.700*/1.790 mm |

*bei Grubeneinbau



HUBLIFT MB QUATTRO

Maximale Tragkraft



strack Liftsysteme

Strack AG
Ebnatstrasse 125
8200 Schaffhausen

Tel. 0800 600 500
Fax 0800 600 900

www.strack.ch
info@strack.ch

ZSR-Nr. K 7514.14
NIF-Nr. 366 824
MWST-Nr. 567 970

lift HERKULES **werk**
Leben. Unabhängig.

Stand 01/2019 - Technische Änderungen vorbehalten

strack Liftsysteme

lift HERKULES **werk**
Leben. Unabhängig.

HUBLIFT MB QUATTRO

Die clevere Über-Eck Lösung mit maximaler Tragkraft.

MIT WENIG AUFWAND EIN BEQUEMER ZUGANG – AUCH BEI SCHWERER LAST

Egal ob drinnen oder draußen: Der Hublift MB Quattro macht mit seinen hochwertigen Materialien und seiner eleganten Robustheit nicht nur eine gute Form, sondern ist gerade im Außeneinsatz absolut unempfindlich gegen Regen, Schnee, Kälte und Hitze. Dank der hohen Tragkraft von bis zu 500 kg werden auch schwerere Elektro-Rollstühle oder E-Mobile spielend einfach befördert und mit einer maximalen Hubhöhe von 1.790 mm erreichen Rollstuhlfahrer und Begleitpersonen locker auch höhere Ebenen. Alles bei höchster Sicherheit und mit hochwertigen Sensortastern zu bedienen – oder alternativ natürlich per Smartphone App. Bequemer geht nicht.

Mehr Informationen unter www.liftwerk.de.

➔ Flexibel einsetzbar selbst in vermeintlich unpraktischen Nischen

Hohe Traglast durch vier Antriebssäulen

Supersensitive Taster für entspannte Bedienung

Bodenmontage oder Grubeneinbau wählbar



4

Vier Antriebssäulen

📱🔗

Per Funk und App via Bluetooth steuerbar

☀️

Wasserdichte Sensortaster mit Vandalismusschutzklasse IK08 und Schlüsseltaster

↕️

Durchfahrt oder Eck-Ausstieg

Ⓐ

Automatische Sicherheitsschranke

↑

1.700*/1.790 mm max. Hubhöhe

↕️

Durchfahrtbreite: 1.122 mm

📏

Traglast bis 500 kg

➔

Auffahrrampe dient auch als Abrollschutz

⚡

60/90 mm Auffahrhöhe mit Rampe o. bodenebener Einbau

⚡

Geschwindigkeit: ca. 20 mm/s

CE

CE-Konform nach Maschinenrichtlinie 2006/42/EG

*bei Grubeneinbau

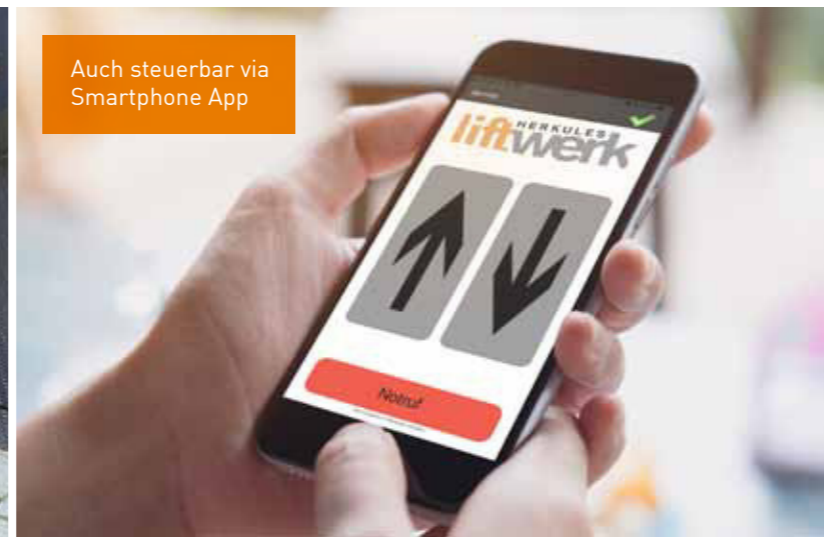
Aufbauhöhe mit Rampe

Bodeneben ohne Aufbauhöhe

Auch steuerbar via Smartphone App

1.700*/1.790 mm max. Hubhöhe

Sensortaster reagieren bereits auf ganz leichte Berührung



LV zur MB Quattro 1100

Allgemeines zur MB Quattro 1100:

- Rollstuhlhebebühne MB Quattro hergestellt nach Maschinenrichtlinie 2006/42/EG mit entsprechender EG-Konformitätserklärung, keine TÜV-Abnahme erforderlich
- Bedienung über Totmann-Steuerung
- Verwendungsbereich Außen & Innen
- Tragkraft bis zu 500 kg
- Eigengewicht ca. 650 kg
- Hubhöhe bei Einbau in 60 mm tiefe Grube einstellbar bis max. 1.100 mm
- Hubhöhe bei Einbau ohne Grube einstellbar bis max. 1.160 mm
- Außenmaße (L x B): 1.865 mm x 1.500 mm
- Nutzbare Breite auf Plattform 1.122 mm
- Länge Plattform 1.865 mm
- Auffahrhöhe 60 mm
- Elektroanschluss 230V / 16A
- Geschwindigkeit: ca. 2,0 cm/s
- Temperaturbereich - 25°C bis +40°C
- Antriebsart: Einfacher Scherenhubkonstruktion mit vier elektrischen Spindelhubmotoren
- Geräusentwicklung max. 60 dB (A)
- verdeckte Bauteile feuerverzinkt, galvanisch verzinkt und ggf. lackiert

Material der Bühne:

- Außenbleche aus Edelstahl geschliffen K240, Güte 1.4301
- verdeckte Bauteile aus Stahl feuerverzinkt, galvanisch verzinkt und ggf. lackiert
- Plattformboden und Auffahrrampe aus Aluminium-Warzenblech AlMg3
- Faltenbalg/Faltschürze aus Kunststoff mit Kunststoff-Verstärkung für optimale Stabilität und Langlebigkeit

Maße der Bühne:

- Breite gesamt: 1.500 mm
- Breite Plattform/Durchfahrtsbreite: 1.122 mm
- Länge Plattform: 1.865 mm
- Länge mit Auffahrblech: 2.165 mm
- Höhe Seitenteile (im heruntergefahrenen Zustand): 1.012mm
- Aufbauhöhe 60 mm

Antrieb:

- 4x 24V Gleichstrommotoren 0,3 kW
- Geschwindigkeit ca. 2,0 cm/s

- 30% ED mit selbstlüftender Bremse
- Tragmittel Spindel mit gesicherter Tragmutter

Bedienung:

- Bedientableau auf der Plattform mit Ruftastern \varnothing 50mm mit Schlüsselschalter.
- Ruftaster im Edelstahlgehäuse für obere und untere Haltestelle Taster \varnothing 50mm mit Schlüsselschalter. Befestigung wahlweise Aufputz oder Unterputz.
- Schutzgrad der verwendeten Taster: Frontseite IP69K -> Wasser & Öl dicht.
Vandalismusschutzklasse: IK08 "Kann durch Feuerzeugflammen, Schläge und Graffiti auf die Tastfläche nicht zerstört werden"

Sicherheit:

- Totmannsteuerung bei allen verfügbaren Bedienelementen
- Auffahrrampe dient gleichzeitig als Abrollschutz
- Unterfahrerschutz in Form eines Faltenbalges/Faltschürze aus Kunststoff
- Verschlüsselung der Bedienstellen mit 40mm Profilhalbzylinder (optional Euro-Key)
- Absicherung der Plattform talseitig mit automatisch öffnender/schließender Schranke.
Material Edelstahl-Rundrohr , \varnothing 30mm
- Absturzsicherung obere Haltestelle mit Tür:
 - Manuelle 1-flügelige Drehtür mit Türsäulen
 - Material: Edelstahl
 - Zur Montage auf Podestkante
 - Ausgestattet mit einem automatischen Türöffner
 - Anschlagseite wahlweise DIN links oder DIN rechts
 - Elektrisch überwacht durch Türkontaktschalter und automatische Türverriegelung
 - Maße: Höhe 1.000mm, Durchfahrtsbreite 900mm
 - Material: Türrahmen aus Edelstahl mit Türblattfüllung aus satiniertem Polycarbonat

Bauseitige Leistungen:

- Fundamentierung laut Plan
- Zuwegung zum Aufstellort mit entsprechend breiten Zugängen und befestigten Wegen
- Elektroanschluss 230V, 16A mindestens C-Automat
- Schleifwand Podestseite
- bei Lieferung mit Tür: Podestkante ohne Überstände, der Boden muss sich zur Aufnahme von Dübeln, Betonankern oder ähnlichem eignen, darf im Bereich der Befestigung des Türrahmens nicht hohlgebaut sein

LV zur MB Quattro 1400

Allgemeines zur MB Quattro 1400:

- Rollstuhlhebebühne MB Quattro hergestellt nach Maschinenrichtlinie 2006/42/EG mit entsprechender EG-Konformitätserklärung, keine TÜV-Abnahme erforderlich
- Bedienung über Totmann-Steuerung
- Verwendungsbereich Außen & Innen
- Tragkraft bis zu 500 kg
- Eigengewicht ca. 650 kg
- Hubhöhe bei Einbau in 90 mm tiefe Grube einstellbar bis max. 1.400 mm
- Hubhöhe bei Einbau ohne Grube einstellbar bis max. 1.490 mm
- Außenmaße (L x B): 1.865 mm x 1.500 mm
- Nutzbare Breite auf Plattform 1.122 mm
- Länge Plattform 1.865 mm
- Auffahrhöhe 90 mm
- Elektroanschluss 230V / 16A
- Geschwindigkeit: ca. 2,0 cm/s
- Temperaturbereich - 25°C bis +40°C
- Antriebsart: Doppelscheren-Hubkonstruktion mit vier elektrischen Spindelhubmotoren
- Geräusentwicklung max. 60 dB (A)
- verdeckte Bauteile feuerverzinkt, galvanisch verzinkt und ggf. lackiert

Material der Bühne:

- Außenbleche aus Edelstahl geschliffen K240, Güte 1.4301
- verdeckte Bauteile aus Stahl feuerverzinkt, galvanisch verzinkt und ggf. lackiert
- Plattformboden und Auffahrrampe aus Aluminium-Warzenblech AlMg3
- Faltenbalg/Faltschürze aus Kunststoff mit Kunststoff-Verstärkung für optimale Stabilität und Langlebigkeit

Maße der Bühne:

- Breite gesamt: 1.500 mm
- Breite Plattform/Durchfahrtsbreite: 1.122 mm
- Länge Plattform: 1.865 mm
- Länge mit Auffahrblech: 2.165 mm
- Höhe Seitenteile (im heruntergefahrenen Zustand): 1.211 mm
- Aufbauhöhe 90 mm

Antrieb:

- 4x 24V Gleichstrommotoren 0,3 kW
- Geschwindigkeit ca. 2,0 cm/s
- 30% ED mit selbstlüftender Bremse
- Tragmittel Spindel mit gesicherter Tragmutter

Bedienung:

- Bedientableau auf der Plattform mit Ruftastern \varnothing 50mm mit Schlüsselschalter.
- Ruftaster im Edelstahlgehäuse für obere und untere Haltestelle Taster \varnothing 50mm mit Schlüsselschalter. Befestigung wahlweise Aufputz oder Unterputz.
- Schutzgrad der verwendeten Taster: Frontseite IP69K -> Wasser & Öl dicht.
Vandalismusschutzklasse: IK08 "Kann durch Feuerzeugflammen, Schläge und Graffiti auf die Tastfläche nicht zerstört werden"

Sicherheit:

- Totmannsteuerung bei allen verfügbaren Bedienelementen
- Auffahrrampe dient gleichzeitig als Abrollschutz
- Unterfahrerschutz in Form eines Faltenbalges/Faltschürze aus Kunststoff
- Verschlüsselung der Bedienstellen mit 40mm Profilhalbzylinder (optional Euro-Key)
- Absicherung der Plattform talseitig mit automatisch öffnender/schließender Schranke.
Material Edelstahl-Rundrohr , \varnothing 30mm
- Absturzsicherung obere Haltestelle mit Tür:
 - Manuelle 1-flügelige Drehtür mit Türsäulen
 - Material: Edelstahl
 - Zur Montage auf Podestkante
 - Ausgestattet mit einem automatischen Türöffner
 - Anschlagseite wahlweise DIN links oder DIN rechts
 - Elektrisch überwacht durch Türkontaktschalter und automatische Türverriegelung
 - Maße: Höhe 1.000mm, Durchfahrtsbreite 900mm
 - Material: Türrahmen aus Edelstahl mit Türblattfüllung aus satiniertem Polycarbonat

Bauseitige Leistungen:

- Fundamentierung laut Plan
- Zuwegung zum Aufstellort mit entsprechend breiten Zugängen und befestigten Wegen
- Elektroanschluss 230V, 16A mindestens C-Automat
- Schleifwand Podestseite
- bei Lieferung mit Tür: Podestkante ohne Überstände, der Boden muss sich zur Aufnahme von Dübeln, Betonankern oder ähnlichem eignen, darf im Bereich der Befestigung des Türrahmens nicht hohlgebaut sein

LV zur MB Quattro 1700

Allgemeines zur MB Quattro 1700:

- Rollstuhlhebebühne MB Quattro hergestellt nach Maschinenrichtlinie 2006/42/EG mit entsprechender EG-Konformitätserklärung, keine TÜV-Abnahme erforderlich
- Bedienung über Totmann-Steuerung
- Verwendungsbereich Außen & Innen
- Tragkraft bis zu 500 kg
- Eigengewicht ca. 650 kg
- Hubhöhe bei Einbau in 90 mm tiefe Grube einstellbar bis max. 1.700 mm
- Hubhöhe bei Einbau ohne Grube einstellbar bis max. 1.790 mm
- Außenmaße (L x B): 1.865 mm x 1.500 mm
- Nutzbare Breite auf Plattform 1.122 mm
- Länge Plattform 1.865 mm
- Auffahrhöhe 90 mm
- Elektroanschluss 230V / 16A
- Geschwindigkeit: ca. 2,0 cm/s
- Temperaturbereich - 25°C bis +40°C
- Antriebsart: Doppelscheren-Hubkonstruktion mit vier elektrischen Spindelhubmotoren
- Geräuschentwicklung max. 60 dB (A)
- verdeckte Bauteile feuerverzinkt, galvanisch verzinkt und ggf. lackiert

Material der Bühne:

- Außenbleche aus Edelstahl geschliffen K240, Güte 1.4301
- verdeckte Bauteile aus Stahl feuerverzinkt, galvanisch verzinkt und ggf. lackiert
- Plattformboden und Auffahrrampe aus Aluminium-Warzenblech AlMg3
- Faltenbalg/Faltschürze aus Kunststoff mit Kunststoff-Verstärkung für optimale Stabilität und Langlebigkeit

Maße der Bühne:

- Breite gesamt: 1.500 mm
- Breite Plattform/Durchfahrtsbreite: 1.122 mm
- Länge Plattform: 1.865 mm
- Länge mit Auffahrblech: 2.165 mm
- Höhe Seitenteile (im heruntergefahrenen Zustand): 1.361 mm
- Aufbauhöhe 90 mm

Antrieb:

- 4x 24V Gleichstrommotoren 0,3 kW
- Geschwindigkeit ca. 2,0 cm/s
- 30% ED mit selbstlüftender Bremse
- Tragmittel Spindel mit gesicherter Tragmutter

Bedienung:

- Bedientableau auf der Plattform mit Ruftastern \varnothing 50mm mit Schlüsselschalter.

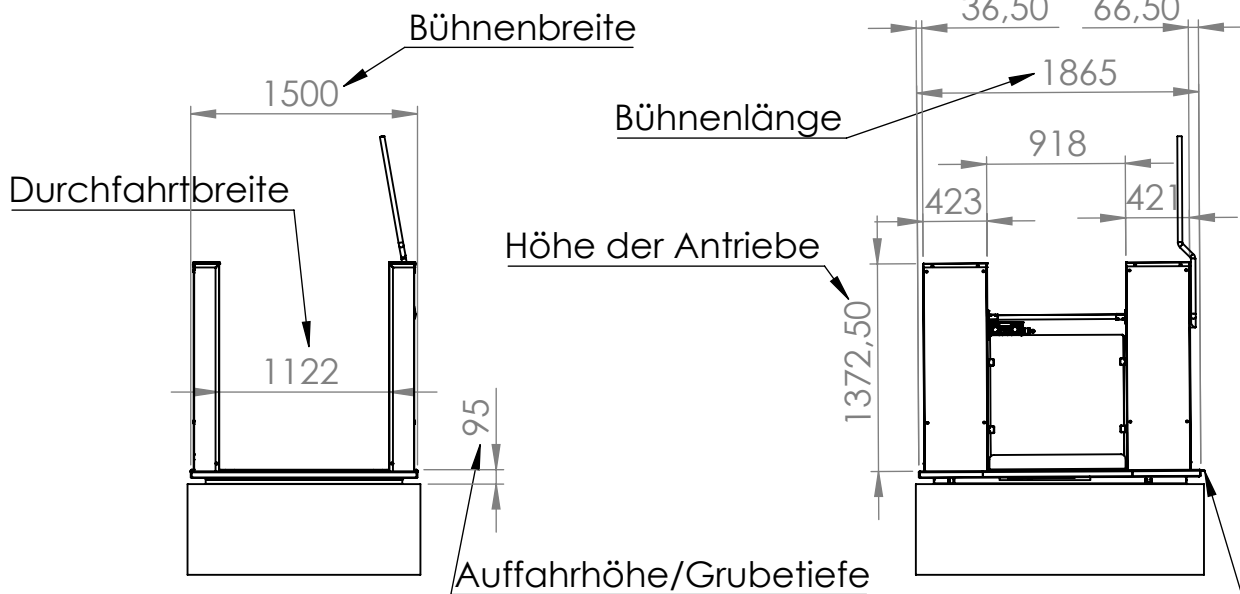
- Ruftaster im Edelstahlgehäuse für obere und untere Haltestelle Taster ø 50mm mit Schlüsselschalter. Befestigung wahlweise Aufputz oder Unterputz.
- Schutzgrad der verwendeten Taster: Frontseite IP69K -> Wasser & Öl dicht.
Vandalismusschutzklasse: IK08 "Kann durch Feuerzeugflammen, Schläge und Graffiti auf die Tastfläche nicht zerstört werden"

Sicherheit:

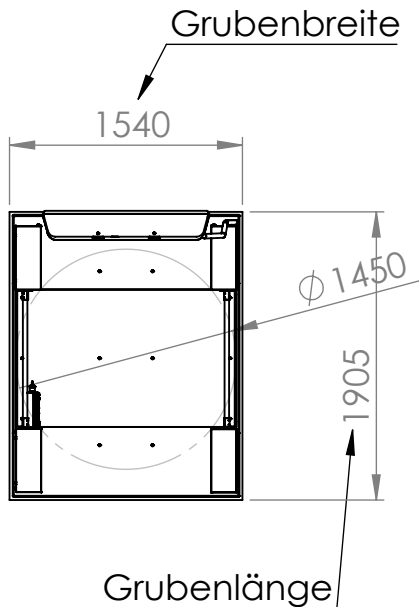
- Totmannsteuerung bei allen verfügbaren Bedienelementen
- Auffahrrampe dient gleichzeitig als Abrollschutz
- Unterfahrschutz in Form eines Faltenbalges/Faltschürze aus Kunststoff
- Verschlüsselung der Bedienstellen mit 40mm Profilhalbzylinder (optional Euro-Key)
- Absicherung der Plattform talseitig mit automatisch öffnender/schließender Schranke.
Material Edelstahl-Rundrohr , ø 30mm
- Absturzsicherung obere Haltestelle mit Tür:
 - Manuelle 1-flügelige Drehtür mit Türsäulen
 - Material: Edelstahl
 - Zur Montage auf Podestkante
 - Ausgestattet mit einem automatischen Türöffner
 - Anschlagseite wahlweise DIN links oder DIN rechts
 - Elektrisch überwacht durch Türkontaktschalter und automatische Türverriegelung
 - Maße: Höhe 1.000mm, Durchfahrtsbreite 900mm
 - Material: Türrahmen aus Edelstahl mit Türblattfüllung aus satiniertem Polycarbonat

Bauseitige Leistungen:

- Fundamentierung laut Plan
- Zuwegung zum Aufstellort mit entsprechend breiten Zugängen und befestigten Wegen
- Elektroanschluss 230V, 16A mindestens C-Automat
- Schleifwand Podestseite
- bei Lieferung mit Tür: Podestkante ohne Überstände, der Boden muss sich zur Aufnahme von Dübeln, Betonankern oder ähnlichem eignen, darf im Bereich der Befestigung des Türrahmens nicht hohlgebaut sein



ACHTUNG Bei normalen Aufbau (ohne Grube) steht die Klapprampe noch 30 cm über die Bühne hinaus

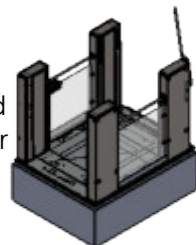


Hubhöhe 1700 mm
 Optionale Grubentiefe 90 mm
 Die Aufstellfläche muss eben und waagrecht ausgeführt sein.
 Flächenbelastung beträgt max 4 kN/m²
 Stromversorgung: 230 V/50Hz, 16 A
 Maximaler Stromverbrauch 0,6 kW
 Hubgeschwindigkeit: ca. 2 cm/s

Maximale Spaltbreite zwischen Bühne und oberen Ausstieg 20 mm
 Sicherheitsabstände zu anderen Gegenständen (z.B: Geländer): > 100 mm

Einstieg unten im Standard auf der kurzen Seite (Durchfahrt 1,1 Meter) zwischen den Motorgehäusen. Alle Seiten als Ein- oder Ausstieg nutzbar (Seitlicher Einstieg 0,9 Meter; Sonderbestellung bis zu 3 Rampen)

Abhängig von tatsächlicher Hubhöhe und Einbausituation ist ein Absturzschutz an der oberen Haltestelle vorzusehen. Wir empfehlen hier unsere MB Tür



WENN NICHT ANDERS DEFINIERT:
 BEMASSUNGEN SIND IN MILLIMETER
 OBERFLÄCHENBESCHAFFENHEIT:
 TOLERANZEN:
 LINEAR:
 WINKEL:

OBERFLÄCHENGÜTE:

ENTGRATEN
 UND SCHARFE
 KANTEN
 BRECHEN

ZEICHNUNG NICHT SKALIEREN

ÄNDERUNG



| | NAME | SIGNATUR | DATUM | | |
|------------|---------|----------|--------|------------|---|
| GEZEICHNET | Bartsch | | 5.4.18 | | A |
| GEPRÜFT | | | | | |
| GENEHMIGT | | | | | |
| PRODUKTION | | | | | |
| QUALITÄT | | | | WERKSTOFF: | |
| | | | | | |
| | | | | GEWICHT: | |

BENENNUNG:

Maßblatt und Grubenplan

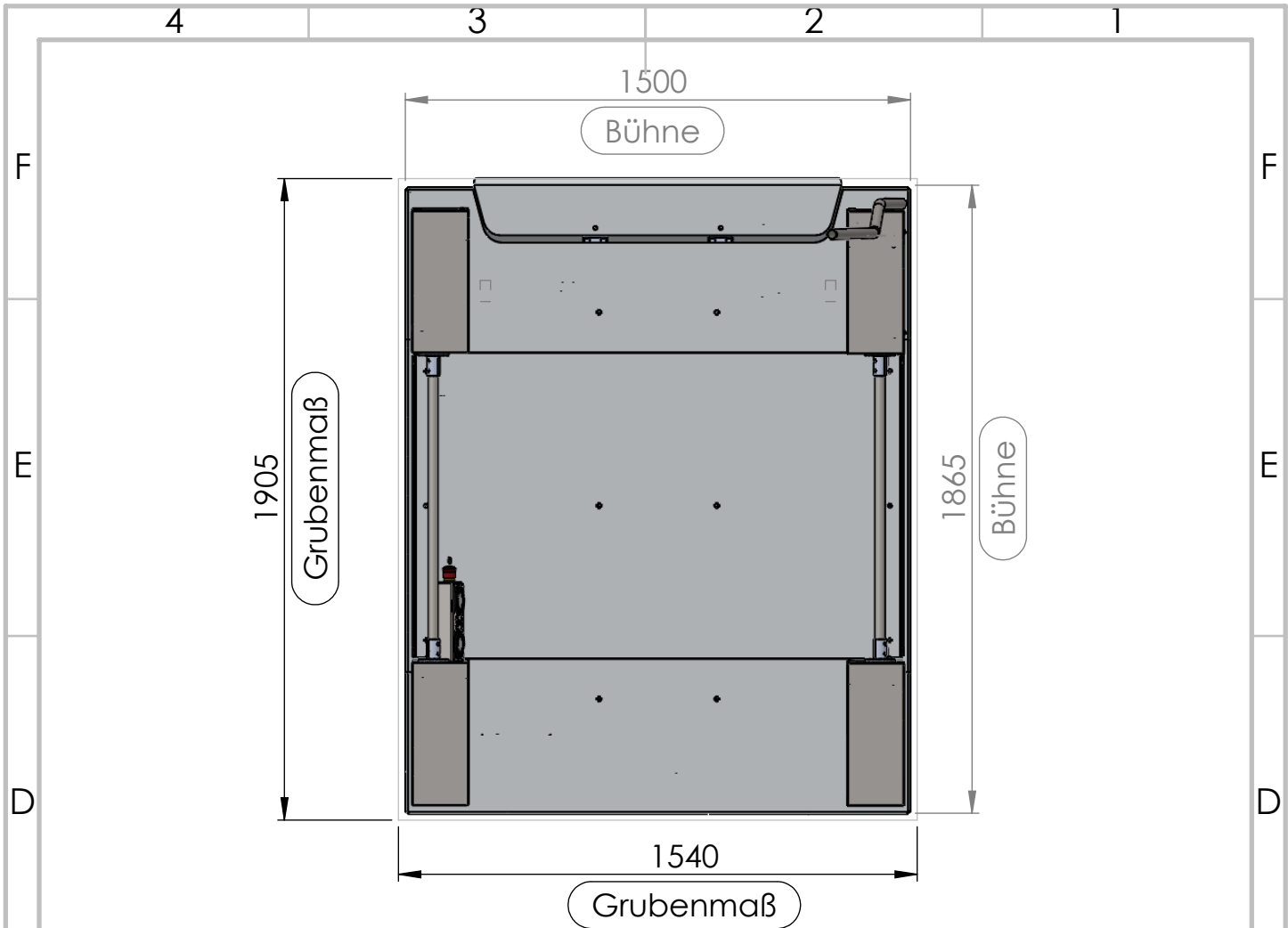
ZEICHNUNGSNR.

Massblatt MB Quatro

A4

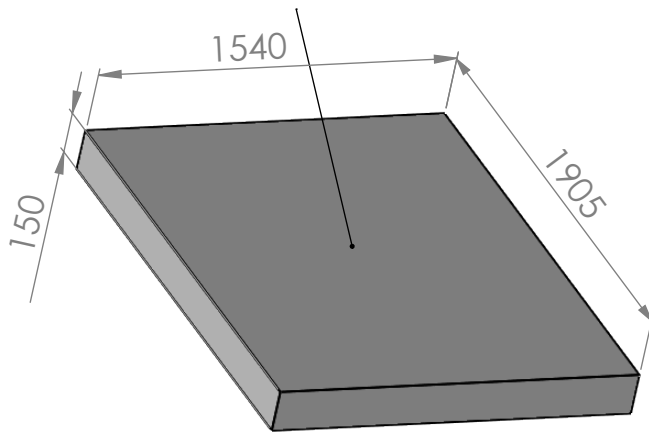
MASSSTAB: 1:50

BLATT 1 VON 1



Bei Grubeneinbau kann ein Abfluss mittig vorgesehen werden.

Bodenplatte eben, ohne Gefälle
Stahlbeton 150 mm dick C 20/25
Körnung 0/16



Ebenerdig (alternativ 90 mm
versenkt für ebenerdigen Einbau
der Bühne)

Unterbau nach Wahl, abhängig
vom bestehenden Untergrund

Belastung der Betonplatte Ca. 650
Kg Gewicht Bühne. Max. 350 Kg
Zuladung

Bühne wird mit Schwerlastdübeln
am Boden verankert

WENN NICHT ANDERS DEFINIERT:
BEMASSUNGEN SIND IN MILLIMETER
OBERFLÄCHENBESCHAFFENHEIT:
TOLERANZEN:
LINEAR:
WINKEL:

OBERFLÄCHENGÜTE:

ENTGRATEN
UND SCHARFE
KANTEN
BRECHEN

| | NAME | DATUM | NEUE VERSION |
|------------|---------|--------|--------------|
| GEZEICHNET | Schlitt | 8.3.19 | |
| GEÄNDERT | | | |
| GENEHMIGT | | | |

BENENNUNG:

Maß- und Infoblatt
für Betonplatte

HERKULES
liftwerk

WERKSTOFF:

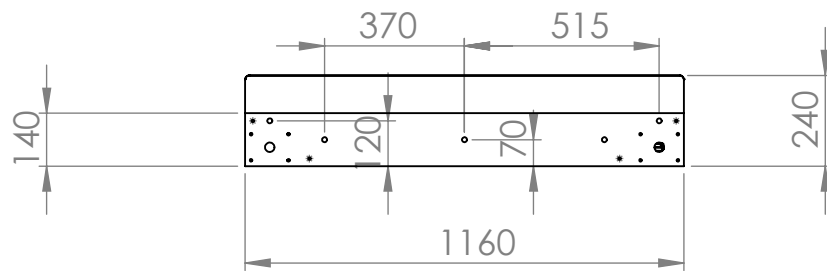
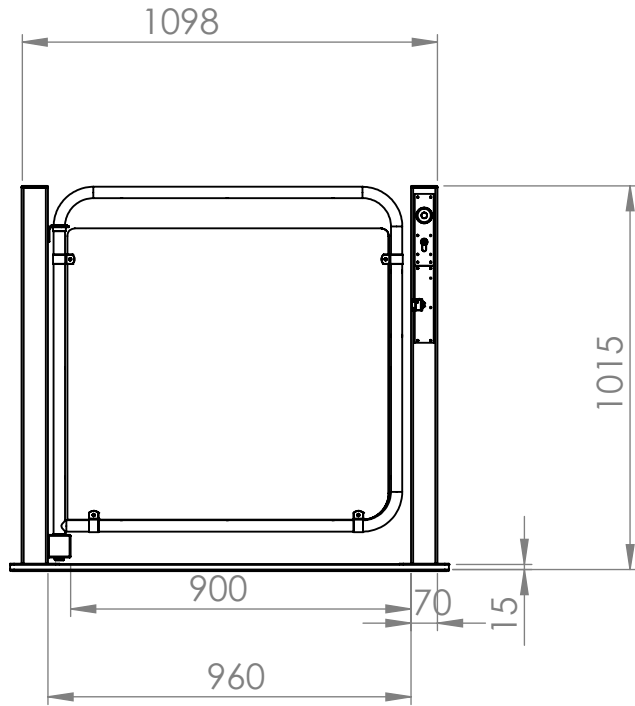
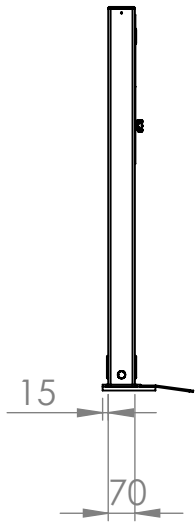
ZEICHNUNGSNR.

Maßblatt Grube MB Quatro

A4

GEWICHT:

BLATT 1 VON 1



WENN NICHT ANDERS DEFINIERT:
BEMASSUNGEN SIND IN MILLIMETER
OBERFLÄCHENBESCHAFFENHEIT:
TOLERANZEN:
LINEAR:
WINKEL:

OBERFLÄCHENGÜTE:

ENTGRATEN
UND SCHARFE
KANTEN
BRECHEN

ZEICHNUNG NICHT SKALIEREN

ÄNDERUNG



| | NAME | SIGNATUR | DATUM | | |
|------------|---------|----------|---------|------------|--|
| GEZEICHNET | Bartsch | | 15.4.14 | | |
| GEPRÜFT | | | | | |
| GENEHMIGT | | | | | |
| PRODUKTION | | | | | |
| QUALITÄT | | | | WERKSTOFF: | |
| | | | | | |
| | | | | GEWICHT: | |

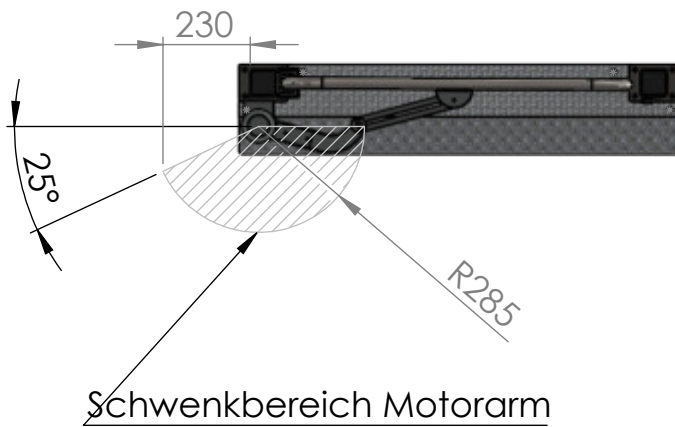
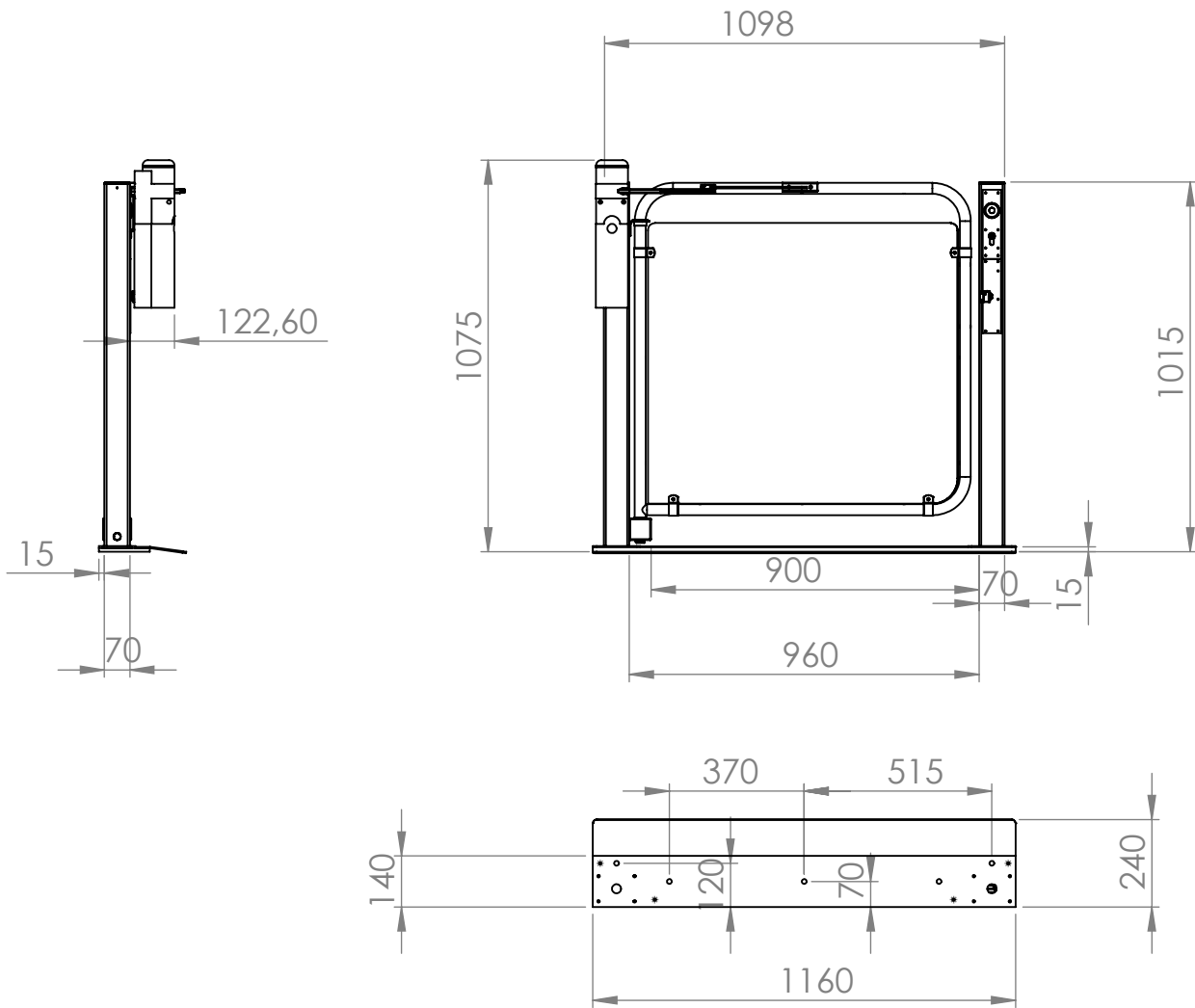
BENENNUNG:

ZEICHNUNGSNR:
ZSB MB Tür standard

A4

MASSSTAB: 1:20

BLATT 1 VON 1



WENN NICHT ANDERS DEFINIERT:
BEMASSUNGEN SIND IN MILLIMETER
OBERFLÄCHENBESCHAFFENHEIT:
TOLERANZEN:
LINEAR:
WINKEL:

OBERFLÄCHENGÜTE:

ENTGRATEN
UND SCHARFE
KANTEN
BRECHEN

ZEICHNUNG NICHT SKALIEREN

ÄNDERUNG

liftwerk
KUNSTSTOFFE

BENENNUNG:

| | NAME | SIGNATUR | DATUM |
|------------|---------|----------|---------|
| GEZEICHNET | Bartsch | | 15.4.14 |
| GEPRÜFT | | | |
| GENEHMIGT | | | |
| PRODUKTION | | | |
| QUALITÄT | | | |

WERKSTOFF:

ZEICHNUNGSNR.

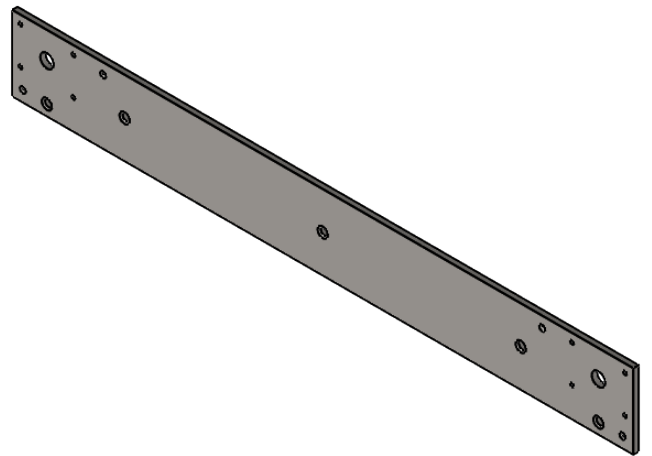
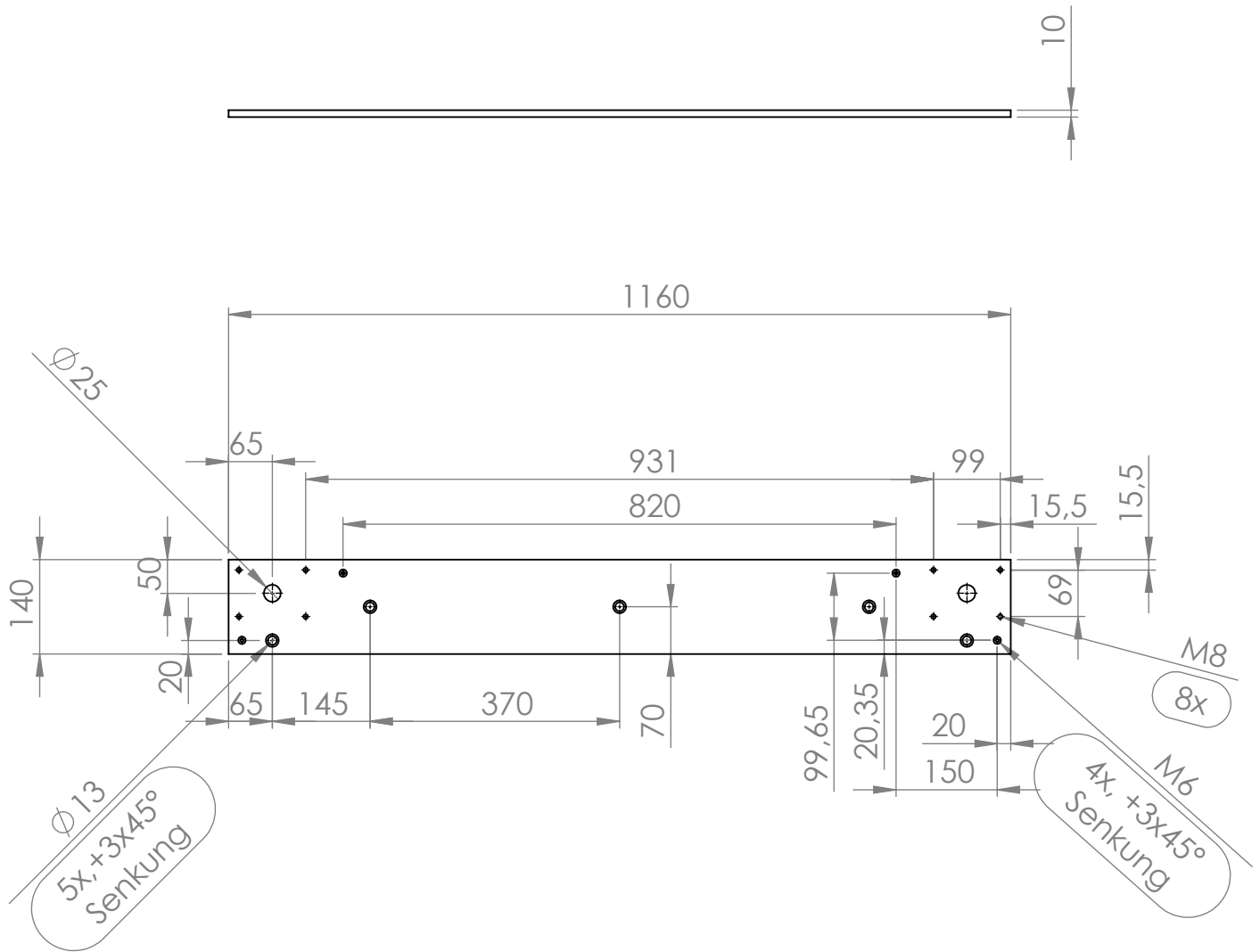
ZSB MB Tür mit Türantrieb

A4

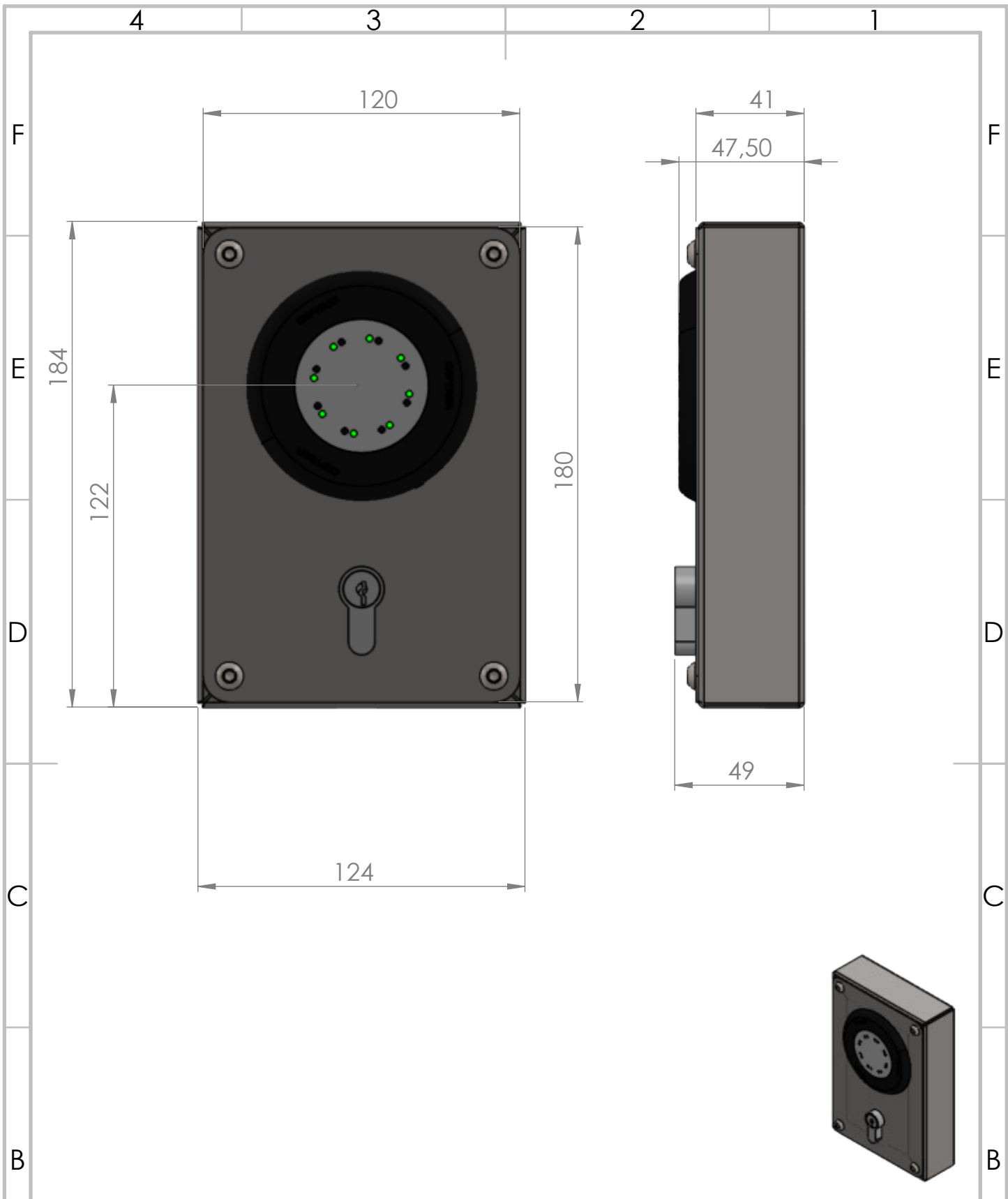
GEWICHT:

MASSSTAB: 1:20

BLATT 1 VON 1



| | | | | | | | | | |
|---|----------|------------------|----------------------|---|--|-------------------------------|--|----------|--|
| WENN NICHT ANDERS DEFINIERT: BEMASSUNGEN SIND IN MILLIMETER OBERFLÄCHENBESCHAFFENHEIT: TOLERANZEN: LINEAR: WINKEL: | | OBERFLÄCHENGÜTE: | | ENTGRATEN UND SCHARFE KANTEN BRECHEN | | ZEICHNUNG NICHT SKALIEREN | | ÄNDERUNG | |
| NAME | SIGNATUR | DATUM | | | | BENENNUNG: | | | |
| GEZEICHNET | Bartsch | 27.10.15 | B | | | Bodenbefestigungsblech MB Tür | | | |
| GEPRÜFT | | | | | | | | | |
| GENEHMIGT | | | | | | ZEICHNUNGSNR. 40000010 B | | | |
| PRODUKTION | | | | | | | | | |
| QUALITÄT | | | WERKSTOFF: 1.4301 | | | A4 | | | |
| GEWICHT: | | | MASSSTAB: 1:20 | | | BLATT 1 VON 1 | | | |



WENN NICHT ANDERS DEFINIERT:
 BEMASSUNGEN SIND IN MILLIMETER
 OBERFLÄCHENBESCHAFFENHEIT:
 TOLERANZEN:
 LINEAR:
 WINKEL:

OBERFLÄCHENGÜTE:

ENTGRATEN
 UND SCHARFE
 KANTEN
 BRECHEN

ZEICHNUNG NICHT SKALIEREN

ÄNDERUNG

| NAME | SIGNATUR | DATUM | | |
|------------|----------|----------|--|--|
| GEZEICHNET | | 14.11.17 | | |
| GEPRÜFT | | | | |
| GENEHMIGT | | | | |
| PRODUKTION | | | | |
| QUALITÄT | | | | |
| | | | | |
| | | | | |
| | | | | |

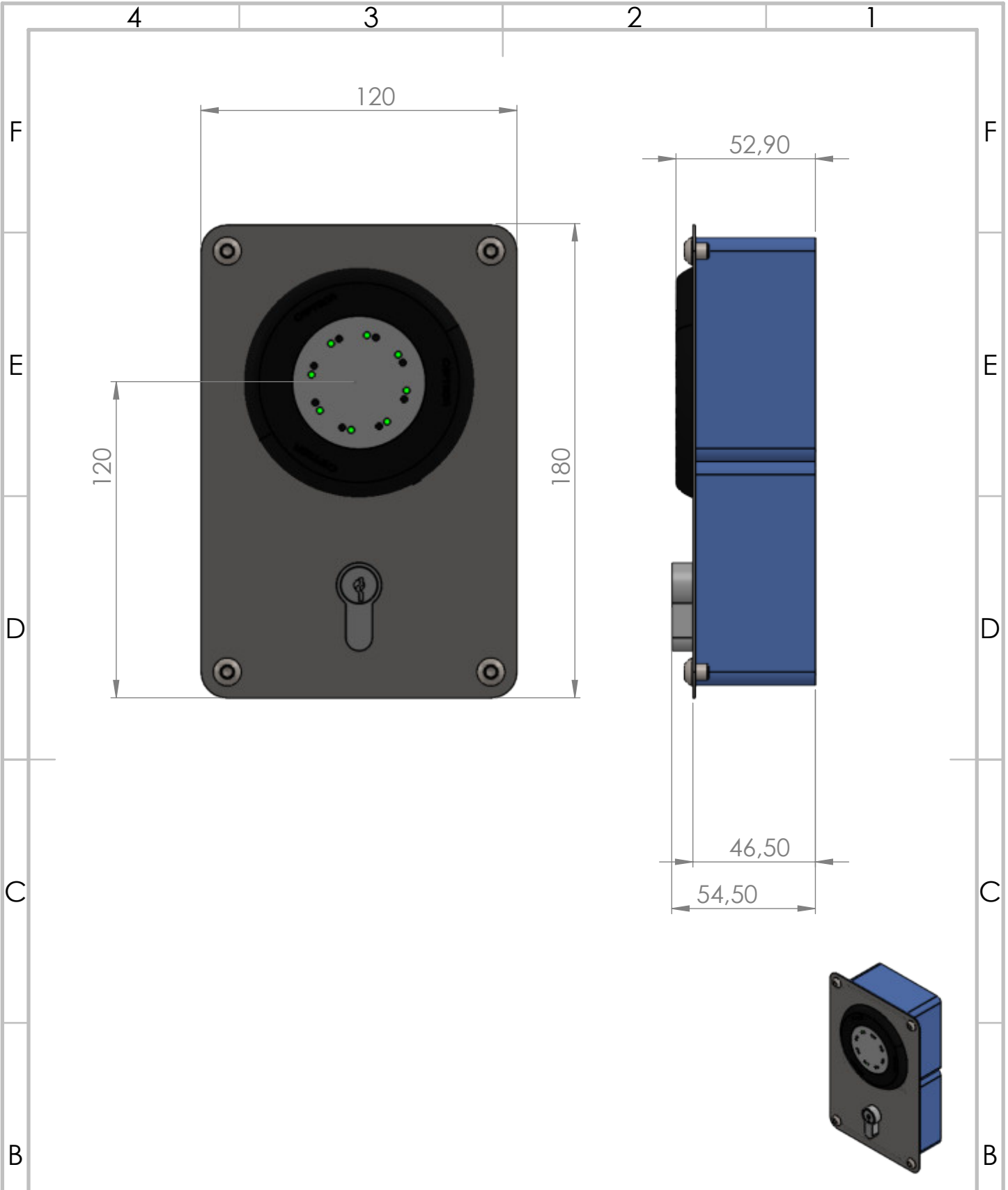
BENENNUNG:
 Massblatt Aussenruf AP mit Schlüssel

| | | | | |
|--|--|------------|--|--|
| | | WERKSTOFF: | | |
| | | | | |
| | | | | |
| | | GEWICHT: | | |

ZEICHNUNGSNR. A4

MASSSTAB: 1:2

BLATT 1 VON 1



WENN NICHT ANDERS DEFINIERT:
 BEMASSUNGEN SIND IN MILLIMETER
 OBERFLÄCHENBESCHAFFENHEIT:
 TOLERANZEN:
 LINEAR:
 WINKEL:

OBERFLÄCHENGÜTE:

 ENTGRATEN
 UND SCHARFE
 KANTEN
 BRECHEN

ZEICHNUNG NICHT SKALIEREN
 ÄNDERUNG

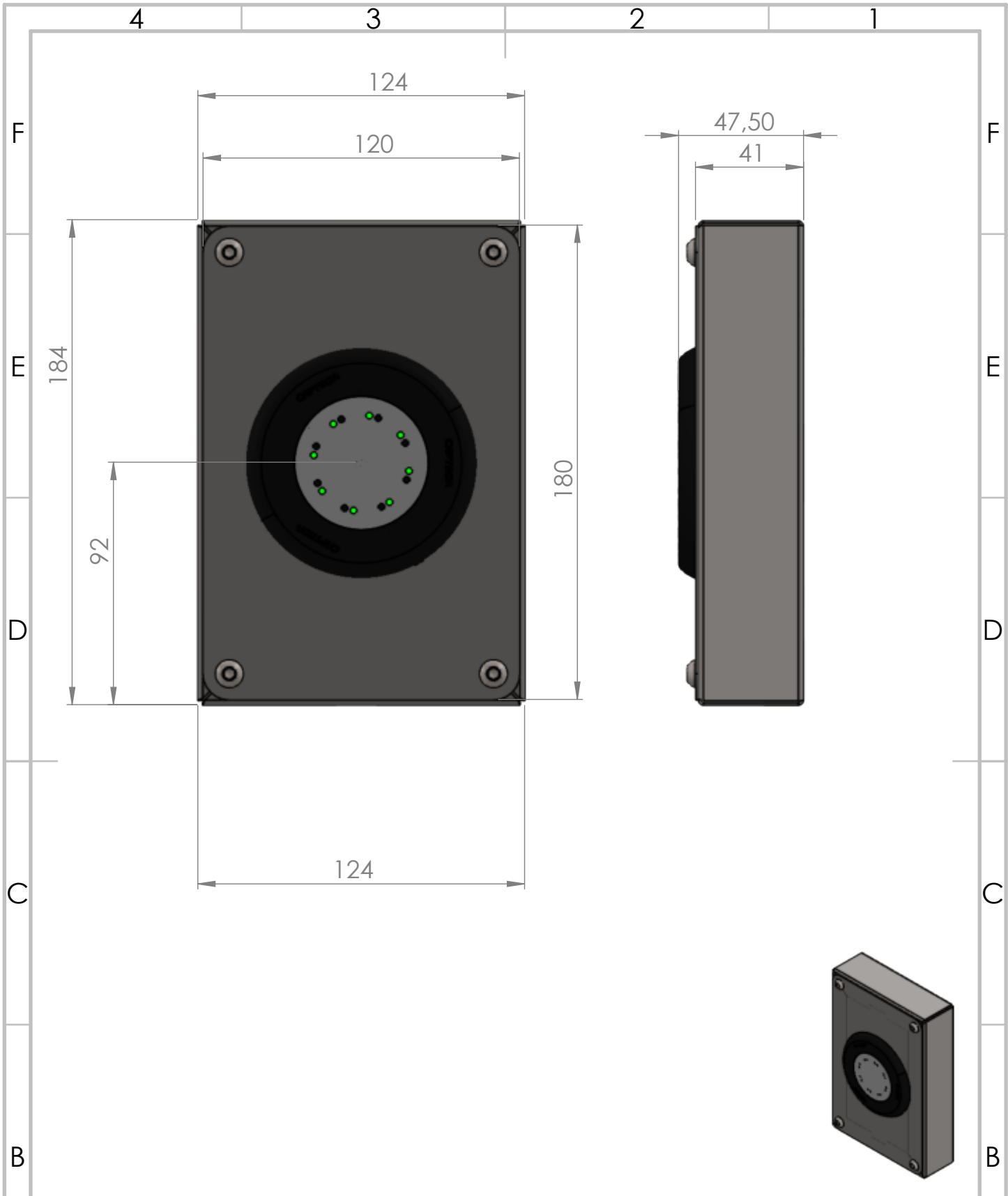
| | NAME | SIGNATUR | DATUM |
|------------|------|----------|----------|
| GEZEICHNET | | | 14.11.17 |
| GEPRÜFT | | | |
| GENEHMIGT | | | |
| PRODUKTION | | | |
| QUALITÄT | | | |

BENENNUNG:
Massblatt Aussenruf UP mit Schlüssel

ZEICHNUNGSNR. **A4**

GEWICHT: **MASSSTAB:1:2** **BLATT 1 VON 1**

4 3 2 1



WENN NICHT ANDERS DEFINIERT:
 BEMASSUNGEN SIND IN MILLIMETER
 OBERFLÄCHENBESCHAFFENHEIT:
 TOLERANZEN:
 LINEAR:
 WINKEL:

OBERFLÄCHENGÜTE:

ENTGRATEN
 UND SCHARFE
 KANTEN
 BRECHEN

ZEICHNUNG NICHT SKALIEREN

ÄNDERUNG

| NAME | SIGNATUR | DATUM | WERKSTOFF: |
|------------|----------|----------|------------|
| GEZEICHNET | | 14.11.17 | |
| GEPRÜFT | | | |
| GENEHMIGT | | | |
| PRODUKTION | | | |
| QUALITÄT | | | |
| | | | |
| | | | |
| | | | |
| | | | |

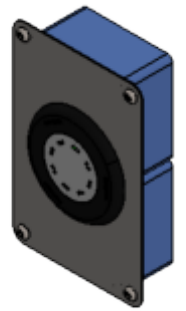
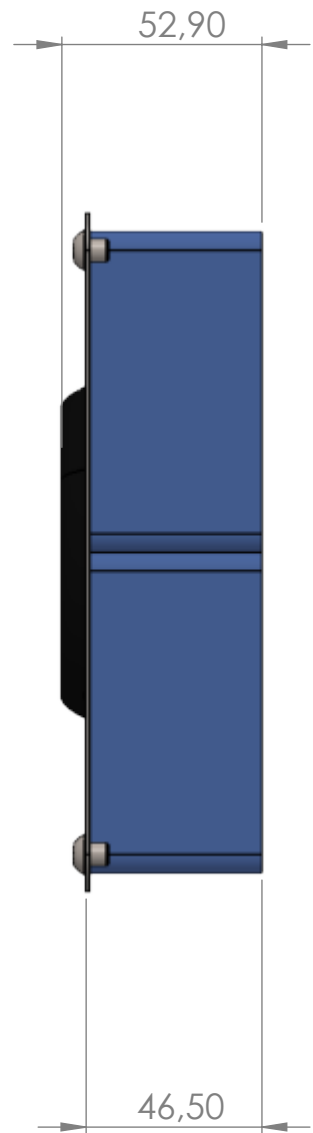
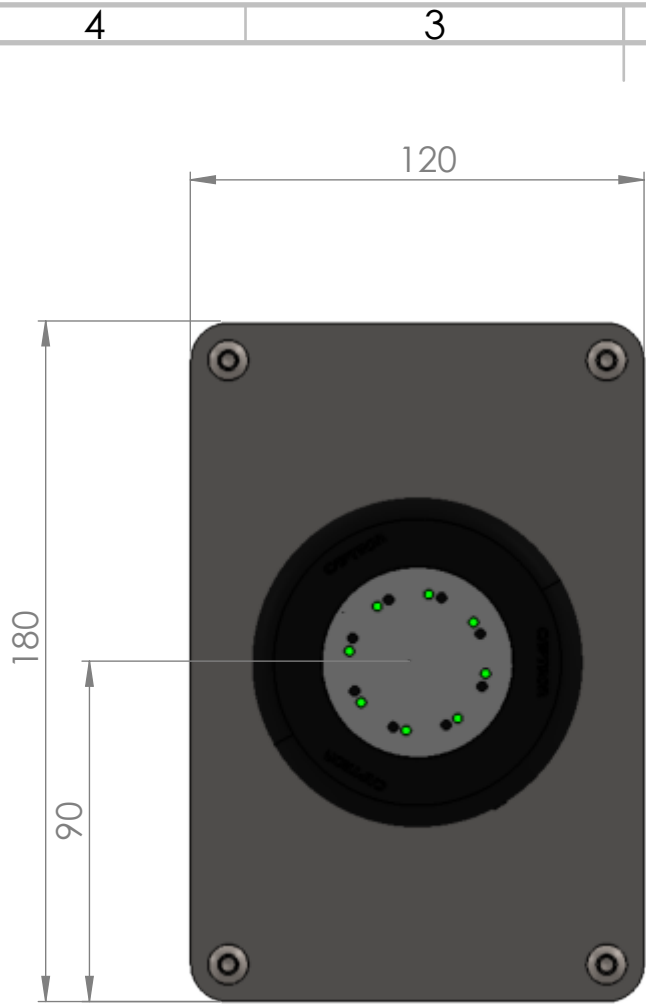
BENENNUNG:
 Massblatt Aussenruf AP ohne Schlüssel

ZEICHNUNGSNR.:

MASSSTAB:1:2

BLATT 1 VON 1

A4



WENN NICHT ANDERS DEFINIERT:
 BEMASSUNGEN SIND IN MILLIMETER
 OBERFLÄCHENBESCHAFFENHEIT:
 TOLERANZEN:
 LINEAR:
 WINKEL:

OBERFLÄCHENGÜTE:

 ENTGRATEN
 UND SCHARFE
 KANTEN
 BRECHEN

ZEICHNUNG NICHT SKALIEREN ÄNDERUNG

| | NAME | SIGNATUR | DATUM |
|------------|------|----------|----------|
| GEZEICHNET | | | 14.11.17 |
| GEPRÜFT | | | |
| GENEHMIGT | | | |
| PRODUKTION | | | |
| QUALITÄT | | | |
| | | | |
| | | | |
| | | | |
| | | | |

BENENNUNG:

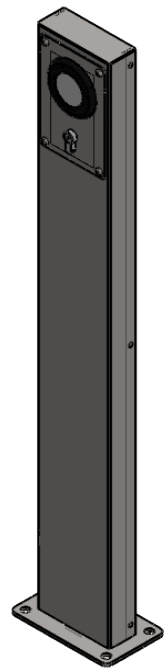
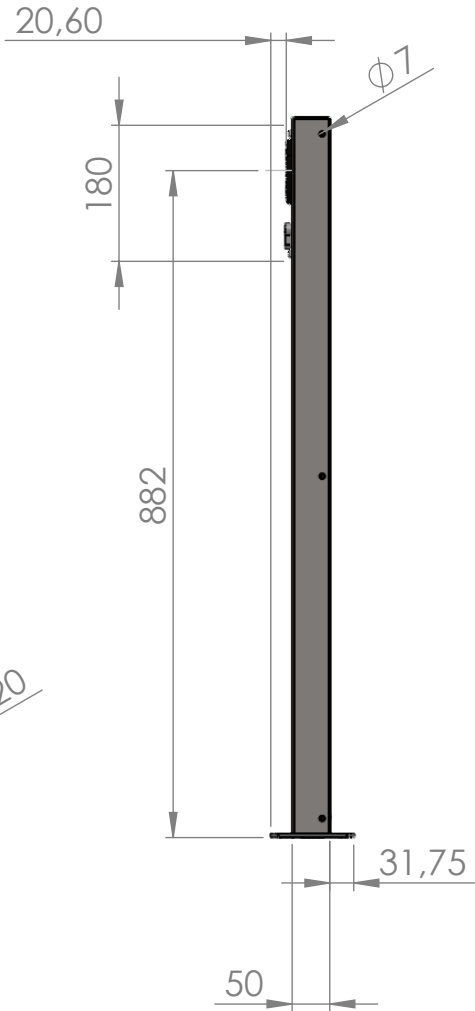
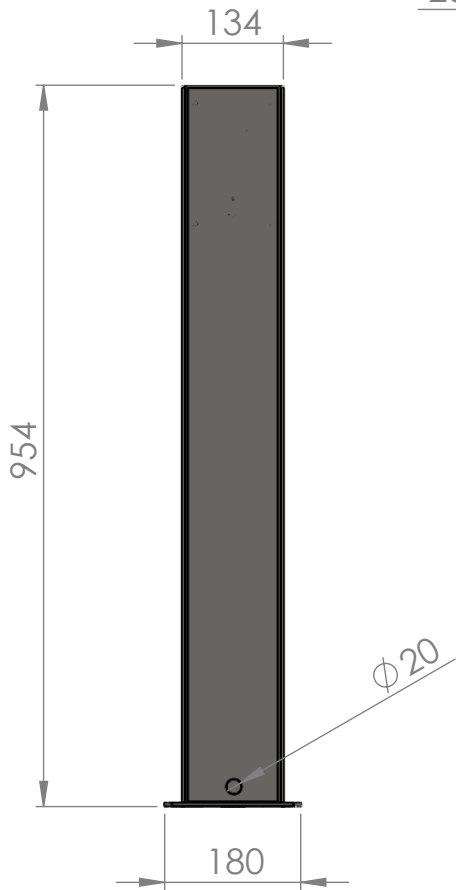
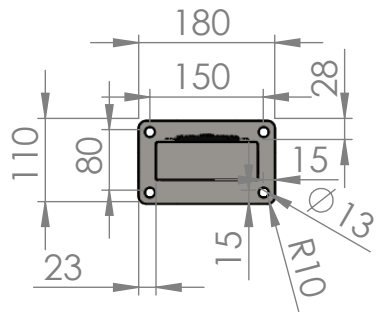
Massblatt Aussenruf UP ohne Schlüssel

ZEICHNUNGSNR. A4

GEWICHT: MASSSTAB:1:2 BLATT 1 VON 1

A

A



WENN NICHT ANDERS DEFINIERT:
BEMASSUNGEN SIND IN MILLIMETER
OBERFLÄCHENBESCHAFFENHEIT:
TOLERANZEN:
LINEAR:
WINKEL:

OBERFLÄCHENGÜTE:

ENTGRATEN
UND SCHARFE
KANTEN
BRECHEN

ZEICHNUNG NICHT SKALIEREN

ÄNDERUNG

| | NAME | SIGNATUR | DATUM |
|------------|---------|----------|----------|
| GEZEICHNET | ??? | | 14.11.17 |
| GEÄNDERT | Schlitt | | 19.10.18 |
| GENEHMIGT | | | |
| PRODUKTION | | | |
| QUALITÄT | | | |

BENENNUNG:

Massblatt ZSB Säule

WERKSTOFF:

ZEICHNUNGSNR.

A4

GEWICHT:

MASSSTAB:1:2

BLATT 1 VON 1





